

Herzlich willkommen

Von Tradition zu Innovation

Ihre Brücke zum Modern Workplace mit M365

Wer bin ich?

Philipp Hanke

M365 Consultant | Collaboration



amexus Informationstechnik GmbH & Co. KG
Technologiepark 32
33100 Paderborn



+49 2561 /9303-705



phanke@amexus.com



Was erwartet Sie in den nächsten Minuten?

Teil 1: Vom traditionellen Arbeitsumfeld zur Innovation

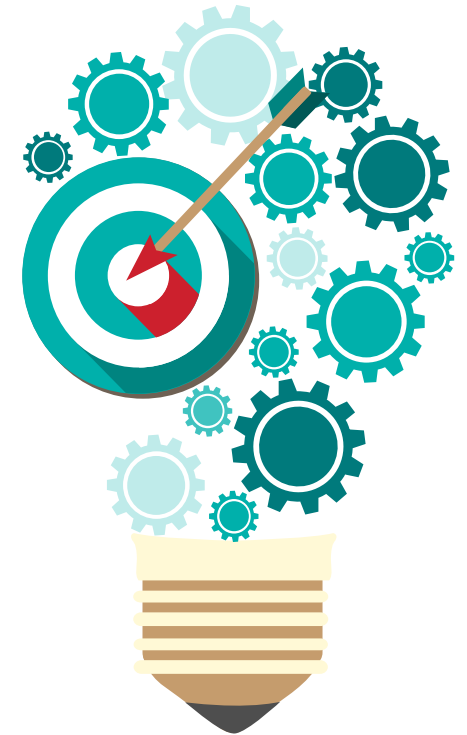
- Der traditionelle Arbeitsplatz: Herausforderungen und Grenzen
- Der Weg zur Innovation: Warum Veränderung notwendig ist

Teil 2: Einführung in M365

- Was ist M365?
- Vorteile von M365

Teil 3: Ihre Brücke zum Modern Workplace mit M365

- Welche Pfeiler und Maschinen stützen die amexus-Brücke?
- Wie würden wir den Einführungsprozess gestalten?

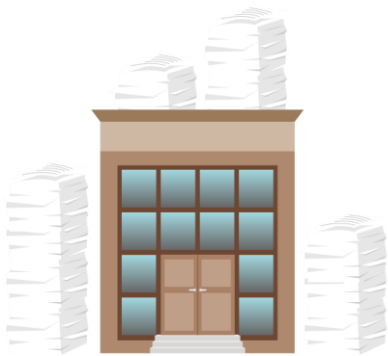


Teil 1

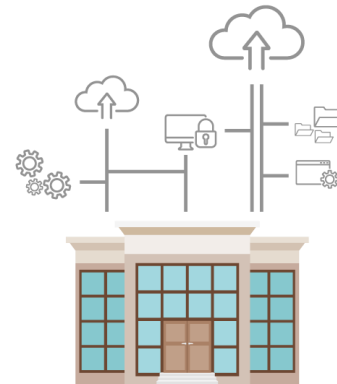
Vom traditionellen Arbeitsumfeld zur Innovation



Zwei Gegensätze der Arbeitsumgebung



**Traditionelles
Arbeitsumfeld**



**Modern
Workplace**

Das traditionelle Arbeitsumfeld: Herausforderungen & Grenzen



Feste Arbeitszeiten und -orte



Physische Ablage & Unübersichtlichkeit



Papierbasierte / manuelle Arbeitsabläufe



Analoges Aufgabenmanagement



Begrenzte Zusammenarbeit & Kommunikation

Warum Veränderungen notwendig sind

Traditionelles Arbeitsumfeld



Globalisierung & Wettbewerb



Verteilte Unternehmen & Homeoffice



Vereinbarkeit von Familie & Beruf



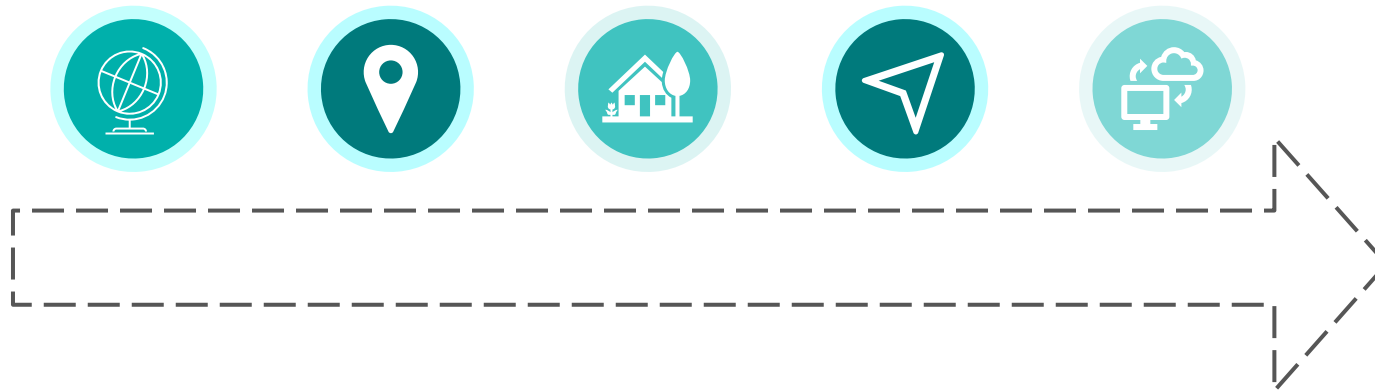
Bedarf an Flexibilität & Mobilität



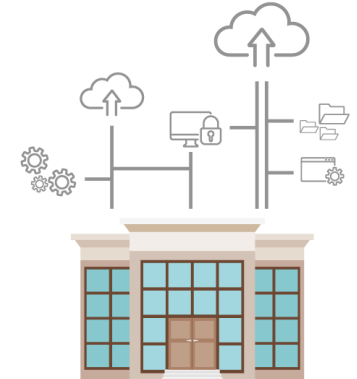
Technologischer Fortschritt

Warum Veränderungen notwendig sind

Traditionelles Arbeitsumfeld



Modern Workplace



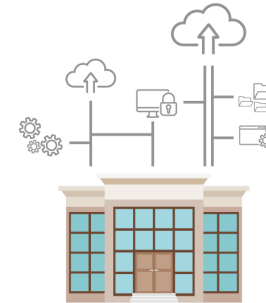
Zwei Gegensätze der Arbeitsumgebung



Traditionelles Arbeitsumfeld

Ausgangssituation

- Feste Arbeitszeiten und -orte
- Physische Ablage & Unübersichtlichkeit
- Papierbasierte oder manuelle Arbeitsabläufe
- Analoges Aufgabenmanagement
- Begrenzte Zusammenarbeit & Kommunikation
- Zögerliche Digitalisierung von Arbeitsprozessen

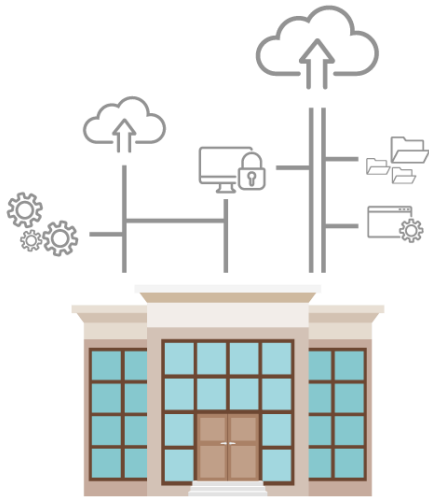


Modern Workplace

Zielzustand

- Effektive Zusammenarbeit & Automatisierungen
- Digitalisierung von Prozessen
- Nahtlose Integration
- Security & Compliance
- Zukunftssicher

Der Wandel zum Modern Workplace



Der **Übergang** vom traditionellen Arbeitsplatz zum Modern Workplace ist **unerlässlich** um:

- Die Zusammenarbeit zu verbessern
- Flexibilität zu bieten
- Effizienz zu steigern
- Schnellere Entscheidungen zu treffen
- Wettbewerbsfähigkeit zu sichern

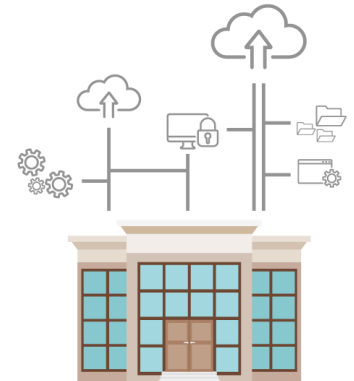
Der Wandel hin zu einem modernen Arbeitsplatz ist der Schlüssel zum nachhaltigen Erfolg Ihres Unternehmens!

Warum Veränderungen notwendig sind

Traditionelles Arbeitsumfeld



Modern Workplace






Teil 2

Einführung in M365

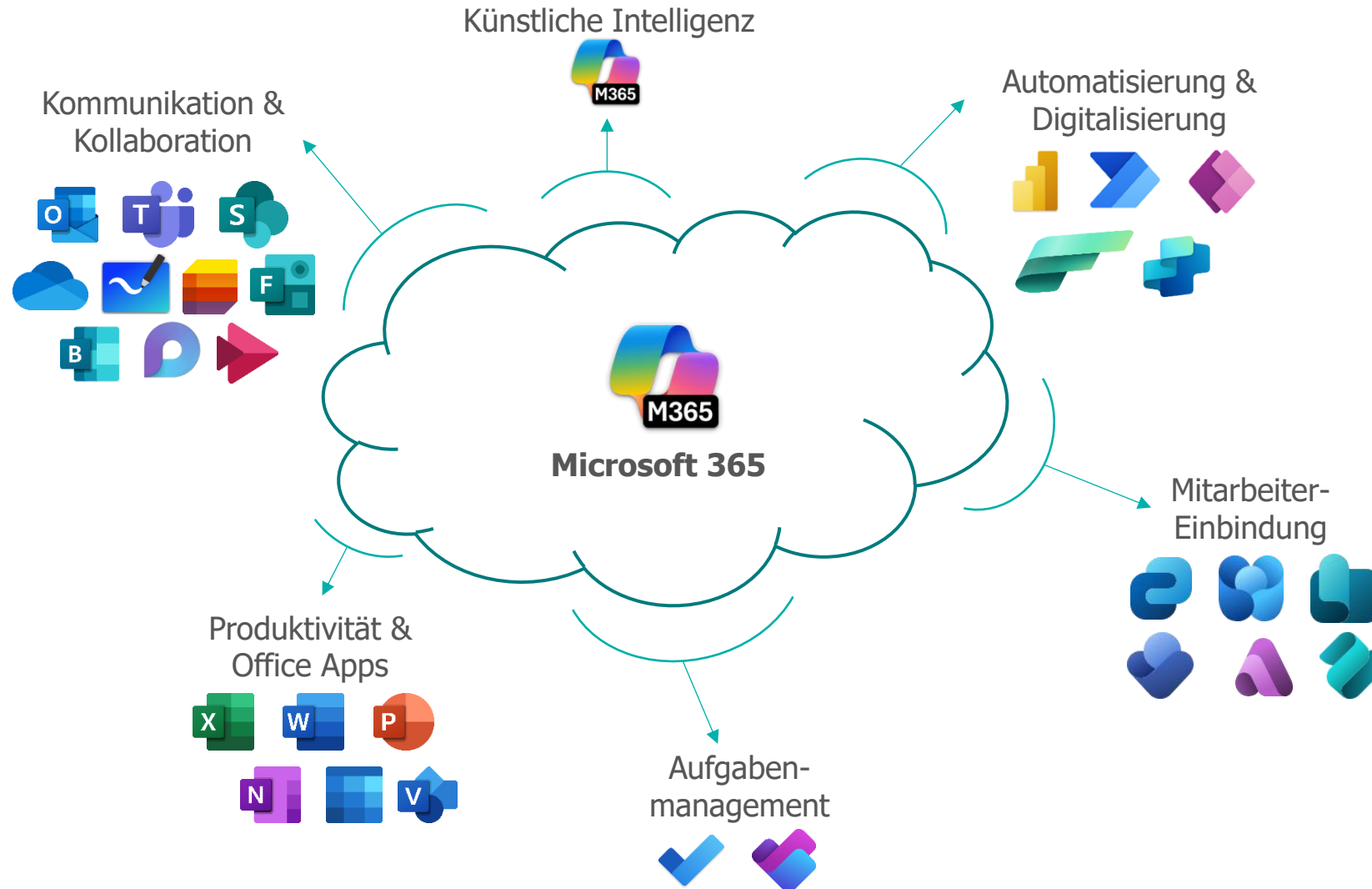
Microsoft 365 für Unternehmen

- Microsoft 365 ist der Ort, an dem Ihre Mitarbeitenden Dokumente erstellen, kommunizieren, zusammenarbeiten und hervorragende Arbeit leisten.
- M365 kombiniert die vertrauten **Office-Anwendungen** mit **modernen Kollaborations- und Analysemöglichkeiten**.
- Das bekannte Portfolio wird durch **Produkte wie SharePoint, Planner, Viva Engage, Teams und Power BI** erweitert.
- Die **gehostete Online-Version ist im Abonnement** erhältlich und schafft mit ihren zahlreichen Anwendungen die Grundlage für die **Zusammenarbeit der Zukunft**.



Microsoft 365 ist für Unternehmen die ideale Allround-Lösung zur effektiven Zusammenarbeit!

Welche Services?



Vorteile von Microsoft 365 für Unternehmen



Zugänglichkeit und Mobilität

- Cloubasierter Zugriff ermöglicht Arbeit von jedem Ort mit Internetverbindung
- Unterstützung des mobilen und flexiblen Arbeitens



Erhöhte Produktivität und Zusammenarbeit

- Ermöglichung einer Echtzeitkollaboration
- Vereinfachung der gemeinsamen Nutzung von Dokumenten und der Kommunikation innerhalb des Unternehmens



Integrierte Sicherheitsfunktionen

- Umfassender Bedrohungsschutz durch Microsoft Defender
- Verhinderung von Datenverlust durch DLP
- Sichere Identitäts- und Zugriffsverwaltung mit MFA



Umfassende Anwendungspalette

- Hohe Integration und Erweiterbarkeit
- Ermöglicht Digitalisierung und Automatisierung von Geschäftsprozessen.



IT-Kosten-Effizienz

- Hohe Produktivität und geringe Kosten für eigene IT-Strukturen
- Eliminierung von Kosten für Wartung physischer Server und Infrastruktur.



Ständige Aktualisierungen und Verbesserungen

- Automatische Updates sichern Zugang zu neuesten Funktionen.
- Stetige Verbesserung der Benutzererfahrung und Performance.



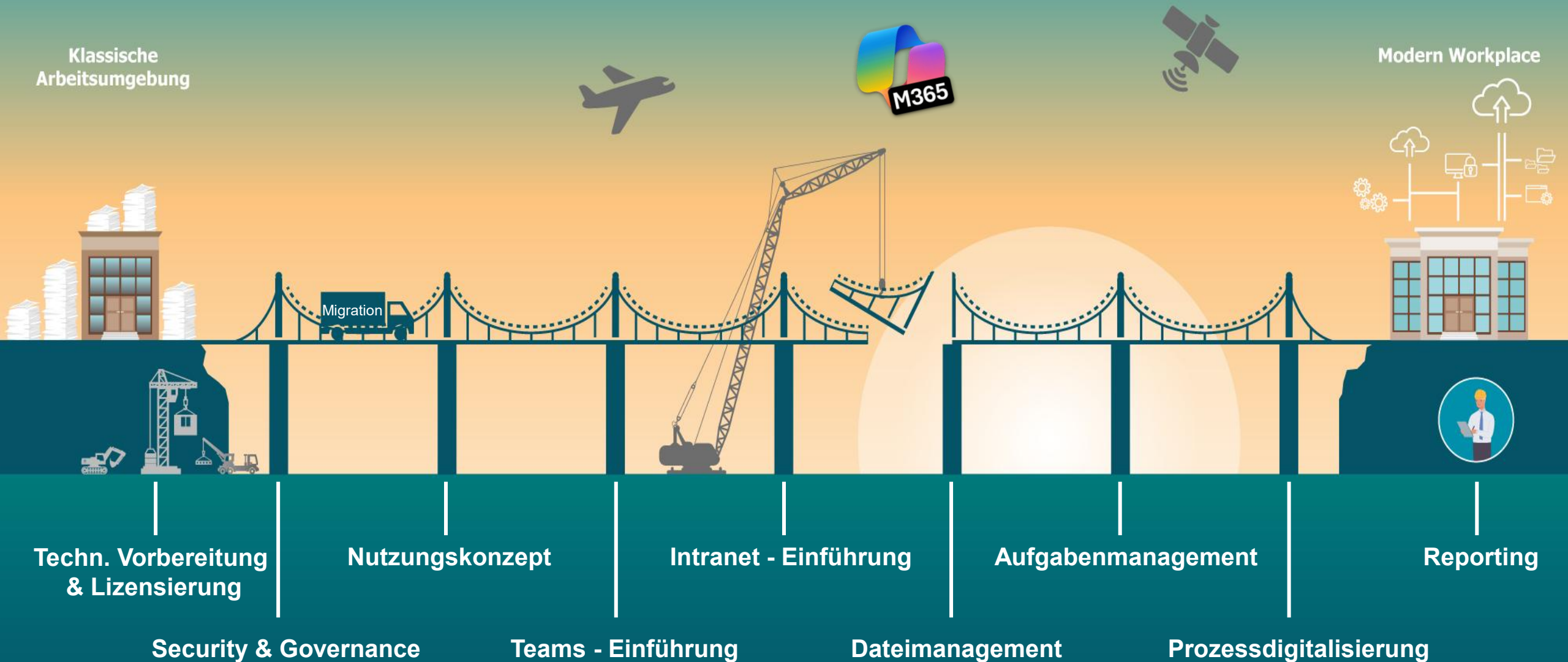
Teil 3

Brücke zum Modern Workplace mit M365

Microsoft 365 Einführung Ihre Brücke zum Modern Workplace

Klassische
Arbeitsumgebung

Modern Workplace



Veränderungen mit Microsoft 365

Beispiele für Unterschiede mit Microsoft 365:

- Dateien können an **vielen Orten** gespeichert werden (SharePoint Online, Teams, OneDrive, eigener PC, Server)
- **Löschen** und **Verschieben** von Dateien ist normal
- Zusätzliche **Kommunikationswege** werden geschaffen (Mail, Telefon, Onlinekonferenzen, Chats)
- Kommunikation an sich **verändert sich**: Mehr Chat, weniger interne Mails.
- Dateien werden **anders geteilt** (Linkfreigaben statt Dateianhänge)
- Es wird in einer Datei **gleichzeitig** gearbeitet, nicht mehr in mehreren Varianten
- **Arbeitsweisen verändern/erweitern** sich (durch monatliche Feature Updates)

Kulturwandel

- Eine Einführung von Microsoft 365 ist **kein** (reines) **IT-Projekt!**
- Es ist ein umfassender **Unternehmens- & Kulturwandel**, der in einem Bruchteil ein IT-Projekt ist.
- Im **Fokus stehen Mitarbeitende** und der Support dieser, beim **Annehmen und Erlernen** der neuen Arbeitsweisen (Nutzungskonzept).
- Ohne **Fokus auf Mitarbeitende**, wird ein Projekt, das die Arbeitsweise von allen verändert, scheitern.



Die Einführung von M365 umfasst mehr als nur die technische Implementierung; der Erfolg hängt maßgeblich von effektivem Change Management und der frühzeitigen Einbindung der Mitarbeitenden ab.

Wie würde amexus den Einführungsprozess gestalten?

Erprobte Bausteine, individuell zusammengestellt:



Unser wichtigster Baustein: **Kommunikation!**



M365 Roadmap Workshop: Lassen sie uns **gemeine Ihre Brücke entwickeln**



Bau Ihrer Brücke zum Modern Workplace: **Standardisiertes Vorgehen** für die einzelnen Brückenpfeiler



Unterstützung beim Kulturwandel: **Change und Adaption Management**



Reicht unser Standard nicht aus: **Möglichkeit zur Individualisierung**
durch unser Consulting oder durch Erweiterungen
mit unser Softwareentwicklung



Danke

Pause